


«СОГЛАСОВАНО»

Заместитель главы администрации  
по управлению ресурсами и  
общественной безопасности

 И.В. Шакирзянов  
дата                      подпись                      ФИО

30.12.2013

«УТВЕРЖДАЮ»

Директор МБОУ «Лицей № 1»

 П.А. Пушвинцев  
дата                      подпись                      ФИО



«СОГЛАСОВАНО»

Начальник ОГИБДД МВД России  
по ЛГО майор полиции

 А.В. Кичигин  
дата                      подпись                      ФИО

30.12.2013

**ПАСПОРТ**  
дорожной безопасности  
муниципального бюджетного общеобразовательного учреждения  
«Лицей № 1»

## Общие сведения

Муниципальное бюджетное общеобразовательное учреждение «Лицей № 1»

Тип ОУ: «Лицей»

Юридический адрес ОУ: 618909, Пермский край, г. Лысьва, ул. Чапаева, 75

Фактический адрес ОУ: 618909, Пермский край, г. Лысьва, ул. Чапаева, 75

Руководители ОУ:

Директор Пушвинцев Павел Александрович 6-72-22

Заместитель директора  
по учебно-воспитательной  
работе Вожакова Ирина Леонидовна 6-72-21

Заместитель директора  
по учебно-воспитательной  
работе Столбова Елена Николаевна 6-72-21

Заместитель директора  
по воспитательной работе Чистякова Елена Александровна 6-72-21

Ответственные работники  
муниципального органа  
образования

начальник отдела по ВР Скрбков А.А.  
(должность) (фамилия, имя, отчество)  
и дополнительному образованию детей 2-14-74  
(телефон)

Ответственные от  
Госавтоинспекции

инспектор по пропаганде Иутин А.Н.  
(должность) (фамилия, имя, отчество)  
8-950-447-05-66  
(фамилия, имя, отчество)  
(телефон)

Ответственные работники  
за мероприятия по профилактике  
детского травматизма

старший лейтенант полиции Конопко В.С.  
(должность) (фамилия, имя, отчество)  
(телефон)

Руководитель или ответственный  
работник дорожно-эксплуатационной  
организации, осуществляющей  
содержание УДС\*

Губин В.Н.  
(фамилия, имя, отчество)

3-20-10, 3-20-00  
(телефон)

Руководитель или ответственный  
работник дорожно-эксплуатационной  
организации, осуществляющей  
содержание ТСОДД\*

Губин В.Н.  
(телефон)

3-20-10, 3-20-00

Количество учащихся      602 человека  
Наличие уголка по БДД      имеется на 3 этаже  
Наличие класса по БДД      нет  
Наличие автогородка (площадки) по БДД      нет

Наличие автобуса в ОУ \_\_\_\_\_  
(при наличии автобуса)

Владелец автобуса \_\_\_\_\_  
(ОУ, муниципальное образование и др.)

Время занятий в ОУ:

1-ая смена: 8-00

2-ая смена: 14-10

внеклассные занятия:

Телефоны оперативных служб:

6-03-01 – ЕДДС

01 – пожарная служба

02 – полиция

03 – скорая помощь

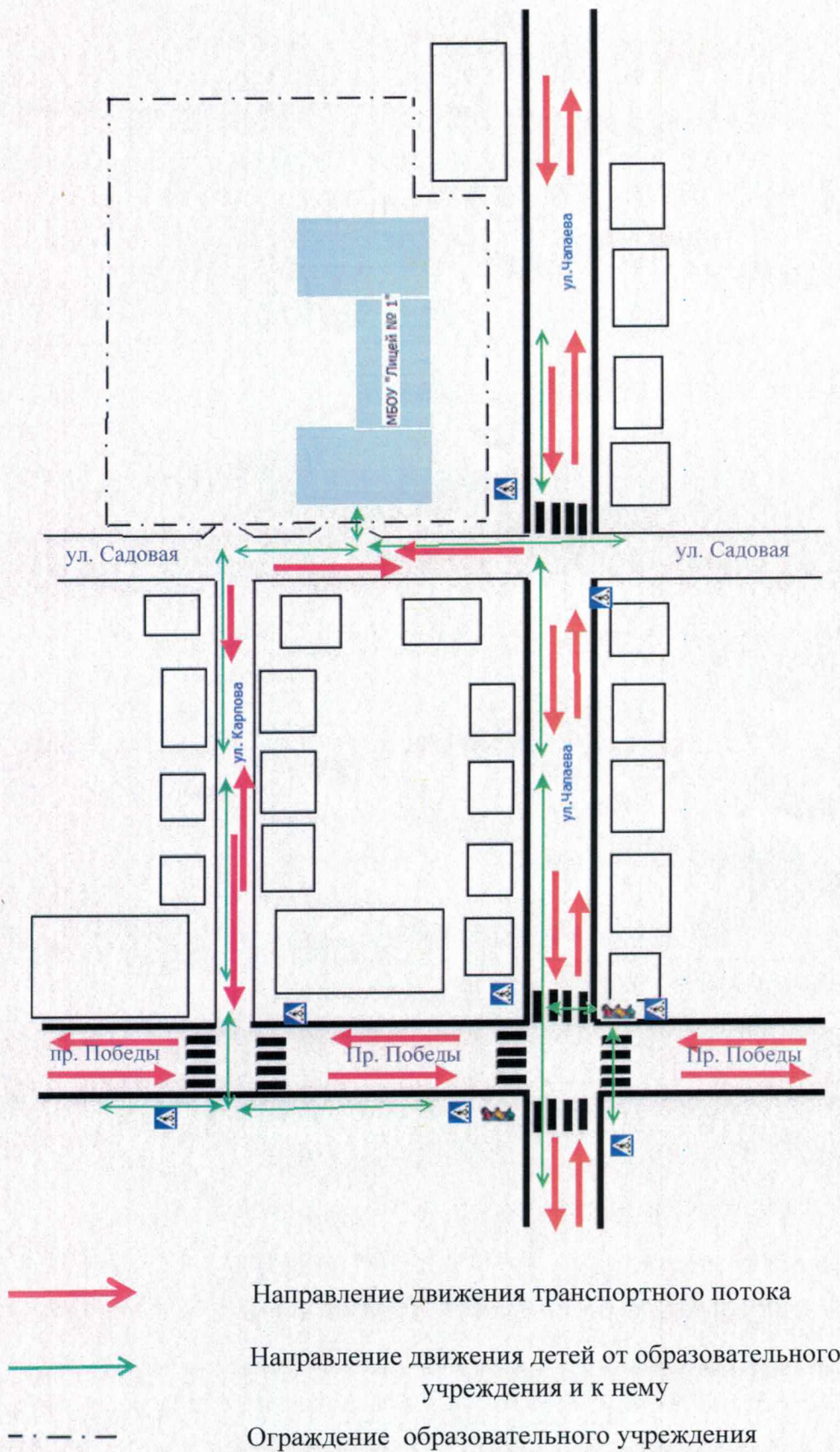
\* Дорожно-эксплуатационные организации, осуществляющие содержание УДС, несут ответственность в соответствии с законодательством Российской Федерации (Федеральный закон «О безопасности дорожного движения» №196-ФЗ, КоАП, Гражданский кодекс).

## Содержание

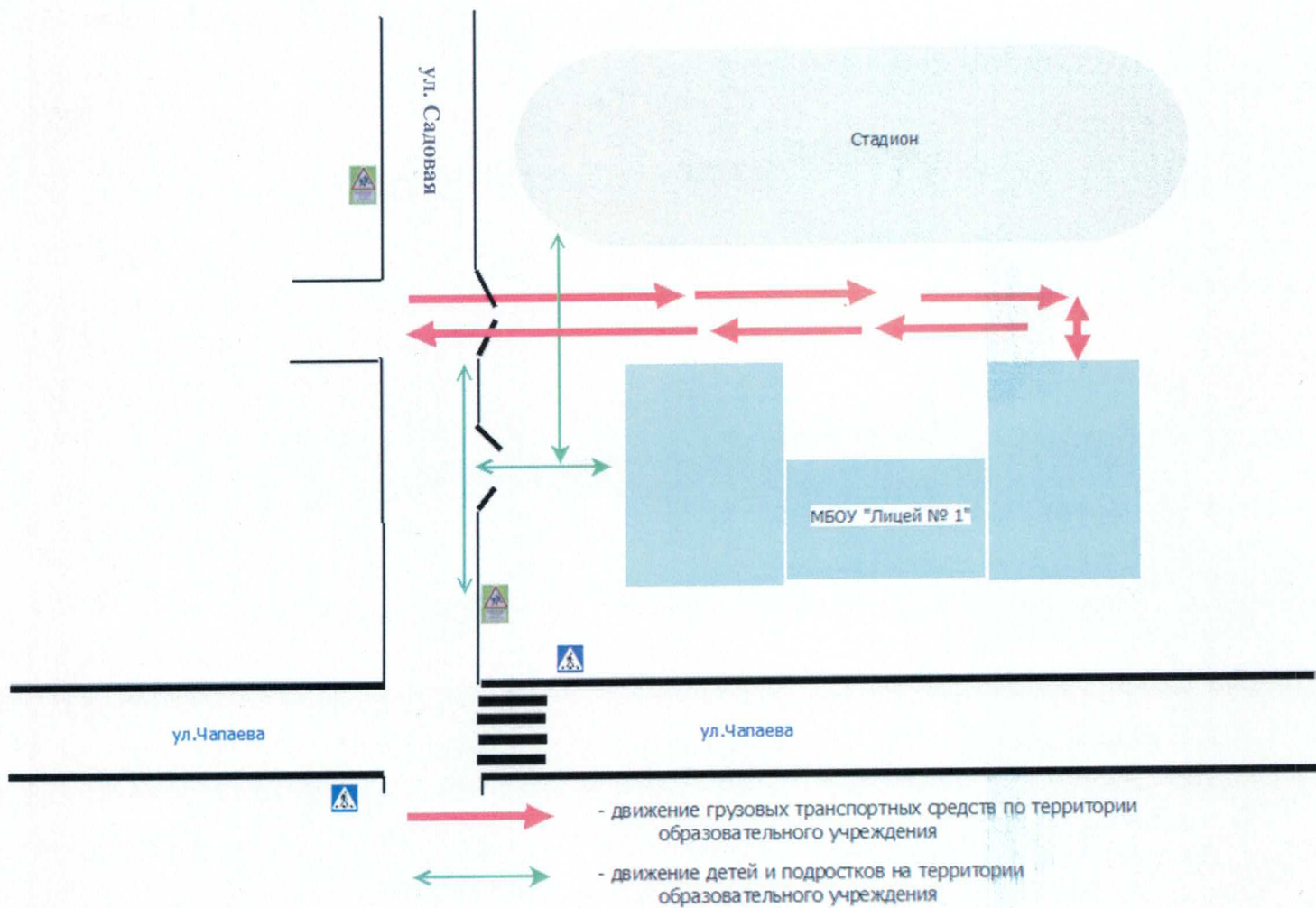
### I. План-схемы лицея:

- 1) район расположения ОУ, пути движения транспортных средств и учащихся;
- 2) пути движения транспортных средств к местам разгрузки/погрузки и рекомендуемых безопасных путей передвижения учащихся по территории образовательного учреждения.

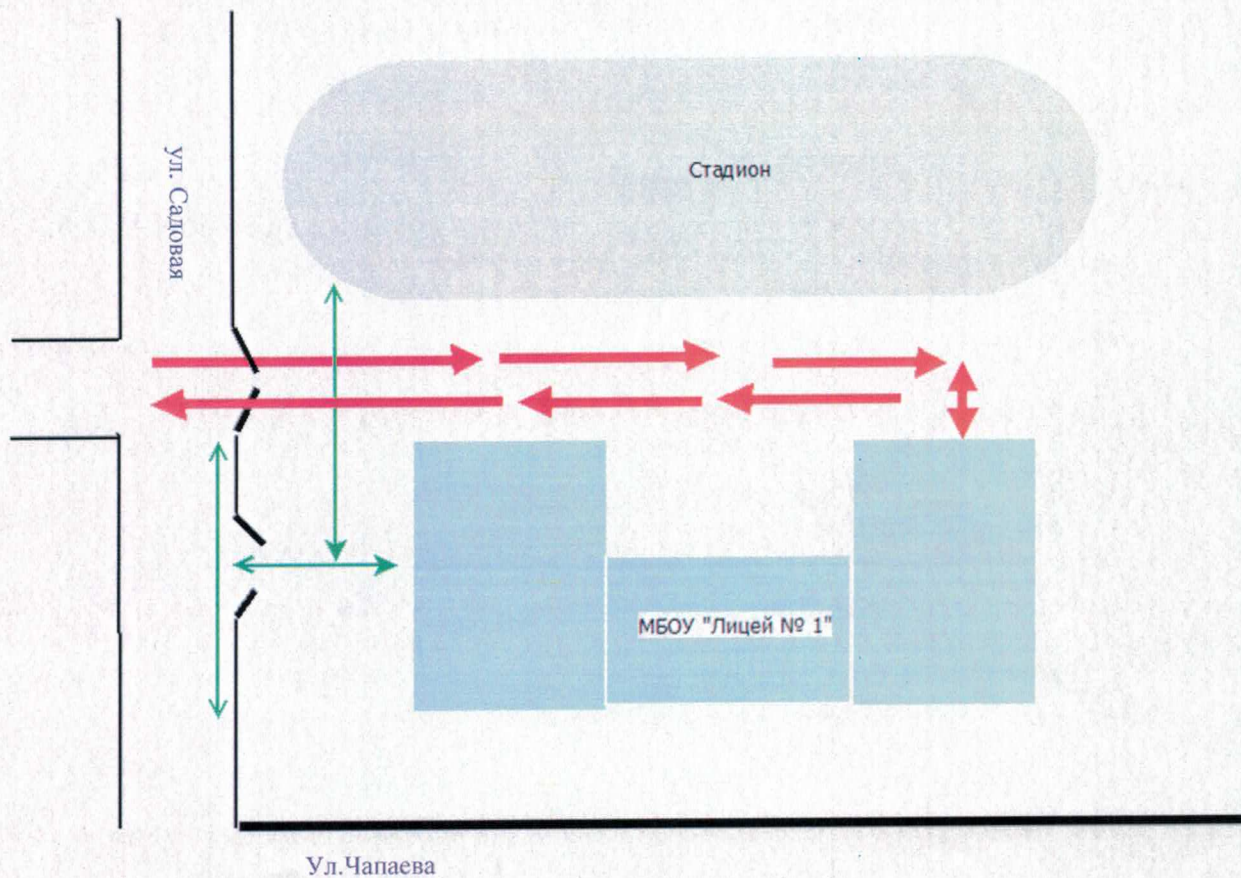
**Схема организации дорожного движения в непосредственной близости от образовательного учреждения с размещением соответствующих технических средств, маршруты движения детей**





# Пути движения транспортных средств к местам разгрузки/погрузки и рекомендуемые пути передвижения детей по территории образовательного учреждения



## Пути движения транспортных средств к местам разгрузки/погрузки и рекомендуемые пути передвижения детей по территории образовательного учреждения



-  - движение грузовых транспортных средств по территории образовательного учреждения
-  - движение детей и подростков на территории образовательного учреждения

Отсутствуют дорожные знаки,  
неисходные переходы  
вблизи ОУ.